

Quick Shipment PL

QUICK

SHIPMENT

QUICK

**AQFORM**

LIGHTING SOLUTIONS

SHIPMENT

QUICK SHIPMENT  
SHIPMENT

QUICK SHIPMENT

OS



Hotel-T, Waregem  
Photo: I am Liz

## Spis treści

Indeks	008
Wpuszczane	010
Natynkowe	030
Zwieszane	050
Szynoprzewody i reflektory	060
Kinkiety	090
Zewnętrzne	100
Zasilacze	112



# QS to produkty, które dostarczamy w 2-5 dni roboczych

Folder pokazuje przekrój oferty AQForm.  
Pełną kolekcję opraw znajdziesz na stronie  
**www.aqform.com** oraz w katalogu głównym.  
Pozostałe temperatury barwowe, kąty świecenia,  
moce, wykończenia oraz wielkości produktów  
są dostępne na stronie internetowej.

Oprawy z oferty QS (Quick Shipment)  
dostarczamy w 2-5 dni roboczych od  
potwierdzenia zamówienia. Czas dostawy  
pozostałych produktów standardowych wynosi  
15-30 dni roboczych od potwierdzenia zamówienia.





Hotel-T, Waragem  
Photo: I am Liz

### Kompleksowa oferta

Przytulny salon, wyjątkowe lobby czy nowoczesne biuro – dzięki produktom zoptymalizowanym pod kątem funkcji, oprawy AQF doskonale oświetlą wszystkie te przestrzenie.

### Świetnie wygląda i świetnie świeci

Bez kompromisów.



Syrena Irena Warszawa  
Design: Projekt Praga

### Oświetlenie zintegrowane LED dostępne w 2-5 dni

W ofercie QS znajdziesz wiele produktów ze zintegrowanym źródłem światła LED. Nasze oprawy LED gwarantują wysokiej jakości światło, w którym przyjemnie się przebywa.

### Lokalna produkcja

Nasze oprawy oświetleniowe są projektowane, testowane, badane i produkowane w Czernichowie, nieopodal Krakowa.

### Szynoprzewody wysyłane z magazynu

Najpopularniejsze konfiguracje szynoprzewodów mamy przygotowane w magazynie. Dzięki temu w szybkim czasie mogą trafić na inwestycję. Do kompletu możesz dobrać oprawy z oferty QS, kompatybilne z systemami szynoprzewodów i voilà. Oświetlenie gotowe w mgnieniu oka.

# DOSTĘPNE

Potten & Pannen – Staněk, Czech Republic  
Design: Vrliška & Žak studio  
Lighting design: LIGHT WORKS



HOLLOW micro LED hermetic wpuszczany	015	HOLLOW 8 lens move LED wpuszczany	015	HOLLOW 8 move LED wpuszczany	015
					
PUTT mini LED trimless wpuszczany	019	PUTT midi LED trimless wpuszczany	019	PUTT midi LED wpuszczany	019
					
PUTT midi move LED hermetic wpuszczany	019	PUTT midi move LED trimless wpuszczany	019	SIRCA LED wpuszczany	021
					
MIXLINE LED wpuszczany	025	MIXLINE INV LED wpuszczany	025	RAFTER points LED trim wpuszczany	029
					
RAFTER points LED wpuszczany	029	VYRO x1 round move LED natynkowy	033	VYRO x2 round move LED natynkowy	033
					
PET mini LED natynkowy	037	PET midi LED natynkowy	037	PET GU10 natynkowy	037
					
MODERN BALL simple midi LED hermetic natynkowy	039	MAXI RING dot LED natynkowy	043	BLOS round distance LED hermetic natynkowy	045
					
MIXLINE LED natynkowy	049	CONA E27 zwieszana	053	OKKA E27 zwieszana	055
					
MAXI RING dot LED zwieszany	059	Szynoprzewody	062	PET midi LED multitrack	077
					

PET midi LED high multitrack	077	PET midi LED track	077	PET GU10 track	077
					
PET GU10 spot	079	PET mini LED multitrack	079	PET mini LED high multitrack	079
					
PET mini LED spot	079	RAFTER mini points LED multitrack	083	RAFTER mini LED multitrack	083
					
RAFTER LED multitrack	083	RAFTER points LED track	083	SET TRU mini LED multitrack	089
					
SET TRU mini POINTS multitrack	089	PET micro R LED kinkiet	095	PET micro R switch LED kinkiet	095
					
POCKET mini LED kinkiet	097	SET RAW mini LED hermetic kinkiet	099	PET LED 230V exterior natynkowy	103
					
LEDPOINT round exterior kinkiet	107	LEDPOINT round up&down exterior kinkiet	107	LEDPOINT square exterior kinkiet	107
					
LEDPOINT square up&down exterior kinkiet	107	VIP round up&down LED 230V exterior kinkiet	111	VIP square up&down LED 230V exterior kinkiet	111
					



# Recessed





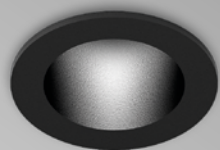
Hotel-T, Waregem  
Photo: I am Liz

NEW PRODUCT

# Hollow



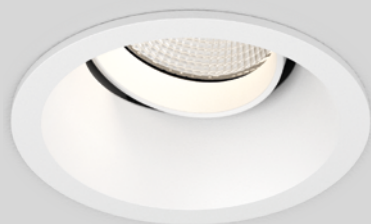
HOLLOW micro LED hermetic wpuszczany



HOLLOW 8 lens move LED wpuszczany



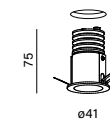
HOLLOW 8 move LED wpuszczany



kolor	moc	strumień	optyka	CCT	sterowanie	numer katalogowy
czarny	2,5W	210lm	30°	2700K	ON/OFF	38011-M927-FB-00-12
biały	2,5W	210lm	30°	2700K	ON/OFF	38011-M927-FW-00-13
czarny	2,5W	220lm	30°	3000K	ON/OFF	38011-M930-FB-00-12
biały	2,5W	220lm	30°	3000K	ON/OFF	38011-M930-FW-00-13

zakres napięcia 220-240V  
aqform.com/HL0813

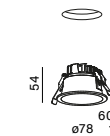
Ø 35mm | Hmin: 85mm



kolor	moc	strumień	optyka	CCT	sterowanie	zasilacz	numer katalogowy
biały	6W	750lm	34°	2700K	ON/OFF		38057-M927-FW-00-13
biały	6W	750lm	34°	2700K	bez zasilacza (CC)*	G	38057-A927-FW-CC-13
biały	6W	790lm	34°	3000K	ON/OFF		38057-M930-FW-00-13
biały	6W	790lm	34°	3000K	bez zasilacza (CC)*	G	38057-A930-FW-CC-13

zakres napięcia 220-240V\*  
aqform.com/HL6023

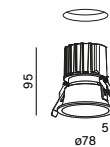
Ø 74mm | Hmin: 65mm



kolor	moc	strumień	optyka	CCT	sterowanie	zasilacz	numer katalogowy
biały	8,5W	1050lm	41°	2700K	ON/OFF		38053-M927-WW-00-13
biały	8,5W	1050lm	41°	2700K	bez zasilacza (CC)*	H	38053-A927-WW-CC-13
biały	8,5W	1090lm	41°	3000K	ON/OFF		38053-M930-WW-00-13
biały	8,5W	1090lm	41°	3000K	bez zasilacza (CC)*	H	38053-A930-WW-CC-13

zakres napięcia 220-240V\*  
aqform.com/HL5023

Ø 74mm | Hmin: 105mm



\* Sterowanie zależy od zasilacza. Tabela kompatybilności zasilaczy jest dostępna na str. 112. Klasa ochronności, napięcie zasilające oraz klasa IP dla opraw CC różnią się od podanych przy produkcji.

Dane dla standardowego produktu LED są podane dla źródeł światła LED. Inne warianty produktów dostępne są na naszej stronie www.





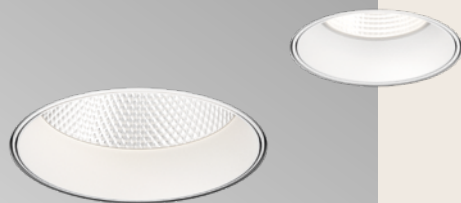
NEW PRODUCT  
**Putt**

Hotel Glar Conference & Spa, Wiselka  
Design: NOKE Architects



Hotel Glar Conference & Spa, Wiselka  
Design: NOKE Architects

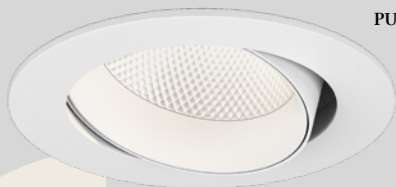
PUTT LED trimless wpuszczany



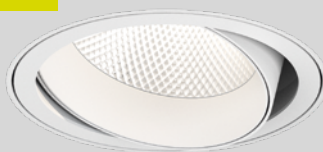
PUTT midi LED wpuszczany



PUTT midi move LED hermetic wpuszczany



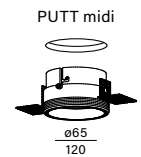
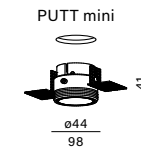
PUTT midi move LED trimless wpuszczany



średnica	kolor	moc	strumień	optyka	CCT	sterowanie	numer katalogowy
44mm	biały	4,5W	510lm	41°	2700K	ON/OFF	38014-M927-WW-00-13
44mm	biały	4,5W	540lm	41°	3000K	ON/OFF	38014-M930-WW-00-13
65mm	biały	8,5W	1090lm	50°	2700K	ON/OFF	38016-M927-WW-00-13
65mm	biały	8,5W	1140lm	50°	3000K	ON/OFF	38016-M930-WW-00-13

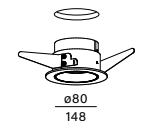
zakres napięcia 220-240V PUTT mini: ø50mm | Hmin: 70mm PUTT midi: ø70mm | Hmin: 90mm  
[aqform.com/PT1113](http://aqform.com/PT1113)

Możliwość zamówienia w ofercie QS osobno ramki montażowej i oprawy.  
 O szczegóły pytaj Dział Handlowy AQForm.



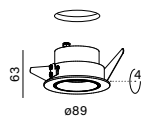
kolor	moc	strumień	optyka	CCT	sterowanie	numer katalogowy
biały	8,5W	1090lm	50°	2700K	ON/OFF	38015-M927-WW-00-13
biały	8,5W	1140lm	50°	3000K	ON/OFF	38015-M930-WW-00-13

zakres napięcia 220-240V ø70mm | Hmin: 60mm  
[aqform.com/PT1013](http://aqform.com/PT1013)



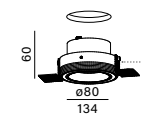
kolor	moc	strumień	optyka	CCT	sterowanie	numer katalogowy
biały	8,5W	1090lm	35°	2700K	ON/OFF	38047-M927-FW-00-13
biały	8,5W	1140lm	35°	3000K	ON/OFF	38047-M930-FW-00-13

zakres napięcia 220-240V ø80mm | Hmin: 65mm  
[aqform.com/PT2823](http://aqform.com/PT2823)



kolor	moc	strumień	optyka	CCT	sterowanie	numer katalogowy
biały	8,5W	1090lm	35°	2700K	ON/OFF	38043-M927-FW-00-13
biały	8,5W	1140lm	35°	3000K	ON/OFF	38043-M930-FW-00-13

zakres napięcia 220-240V ø85mm | Hmin: 90mm  
[aqform.com/PT2123](http://aqform.com/PT2123)



Dane dla standardowego produktu LED są podane dla źródeł światła LED.  
 Inne warianty produktów dostępne są na naszej stronie www.



# Sirca

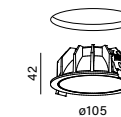


kolor	moc	strumień	optyka	CCT	sterowanie	numer katalogowy
czarny	8,5W	1140lm	59°	3000K	ON/OFF	37988-M930-WB-00-12
biały	8,5W	1140lm	59°	3000K	ON/OFF	37988-M930-WW-00-13

zakres napięcia 220-240V

aqform.com/SC0013

ø95mm | Hmin: 45mm



SIRCA LED wpuszczany



Dane dla standardowego produktu LED są podane dla źródeł światła LED.  
Inne warianty produktów dostępne są na naszej stronie www.

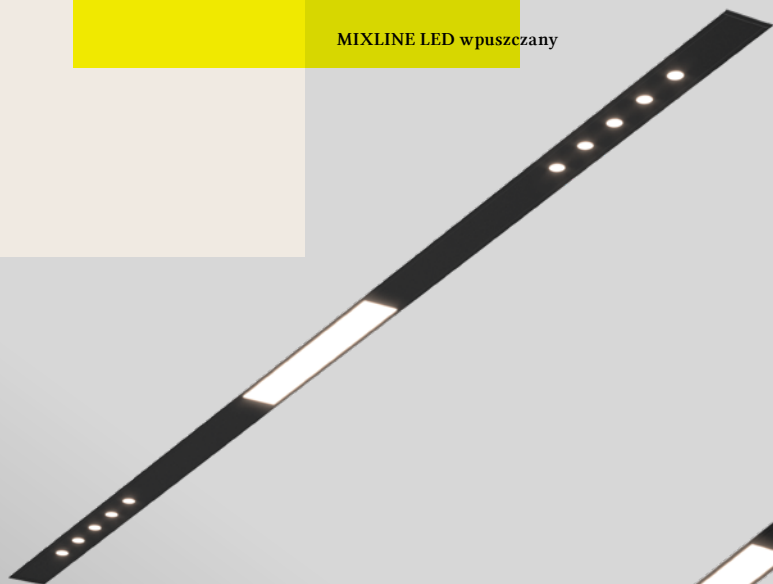


Apartment 170m<sup>2</sup>, Warszawa  
Design: Lys Studio  
Photo: Pion Studio

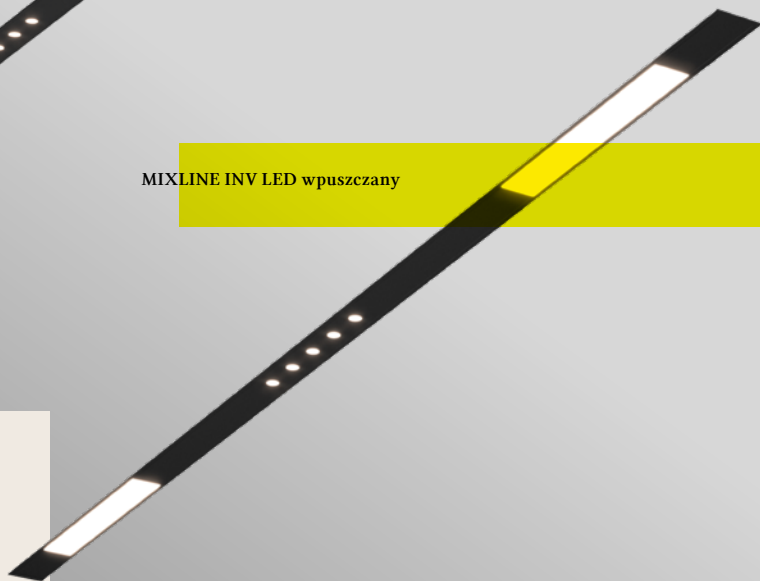




MIXLINE LED wpuszczany



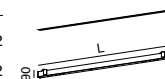
MIXLINE INV LED wpuszczany




długość	kolor	moc	strumień	optyka	CCT	sterowanie	numer katalogowy
1600mm	czarny	16W	2060lm	54°	3000K	ON/OFF	30225-M930-W3-00-12
1880mm	czarny	24,5W	3220lm	54°	3000K	ON/OFF	30226-M930-W3-00-12
2160mm	czarny	33W	4390lm	54°	3000K	ON/OFF	30227-M930-W3-00-12

zakres napięcia 220-240V

aqform.com/MX0013



MIXLINE 160 LED wpuszczany  46x1594mm | Hmin 110mm


280mm 215mm



MIXLINE 188 LED wpuszczany  46x1874mm | Hmin 110mm

560mm



MIXLINE 216 LED wpuszczany  46x2154mm | Hmin 110mm

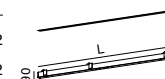
840mm



długość	kolor	moc	strumień	optyka	CCT	sterowanie	numer katalogowy
1670mm	czarny	21W	2770lm	54°	3000K	ON/OFF	30228-M930-W3-00-12
1920mm	czarny	24,5W	2890lm	54°	3000K	ON/OFF	30229-M930-W3-00-12

zakres napięcia 220-240V

aqform.com/MX1013



MIXLINE 167 INV LED wpuszczany  46x1664mm | Hmin 110mm

215mm 280mm



MIXLINE 192 INV LED wpuszczany  46x1914mm | Hmin 110mm

465mm



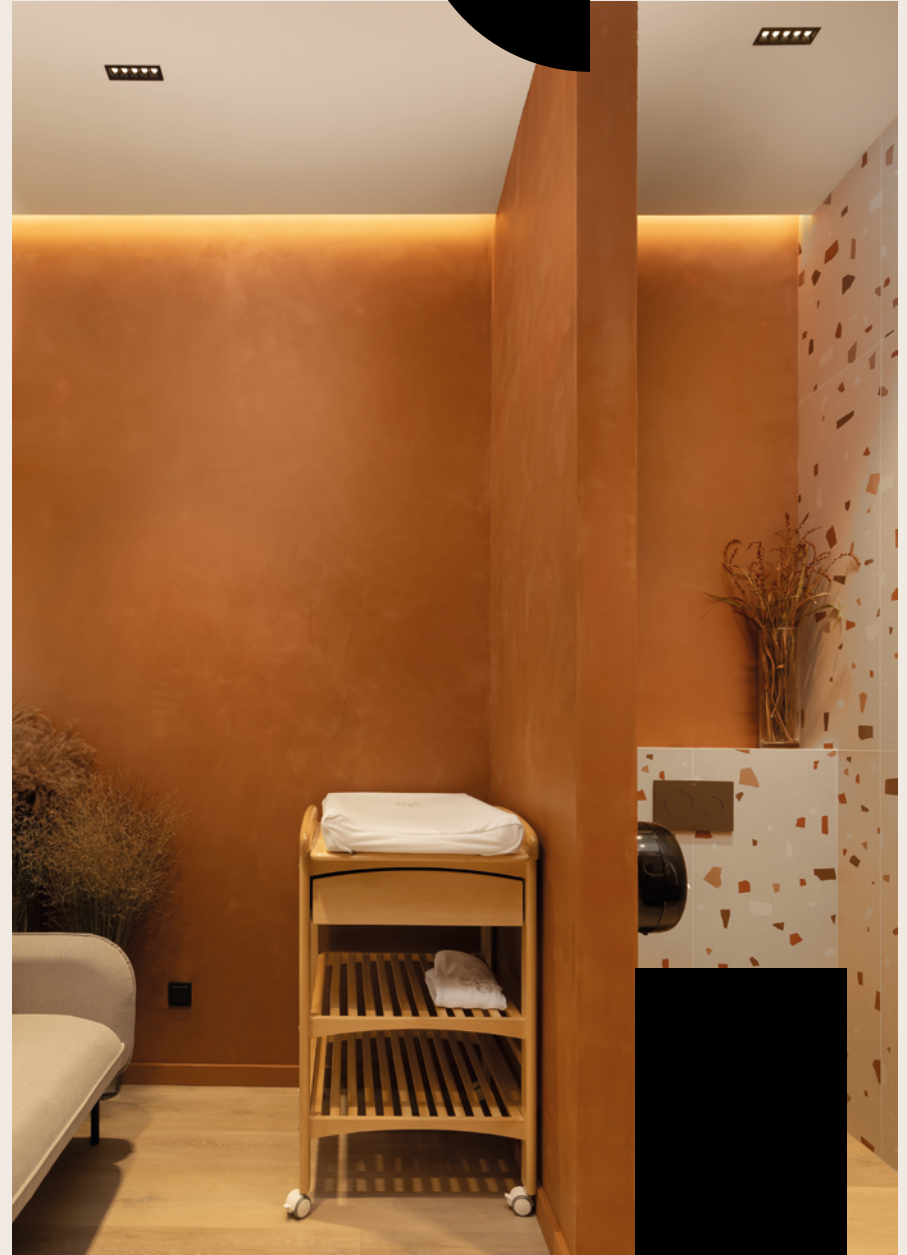
Dane dla standardowego produktu LED są podane dla źródeł światła LED.  
Inne warianty produktów dostępne są na naszej stronie www.



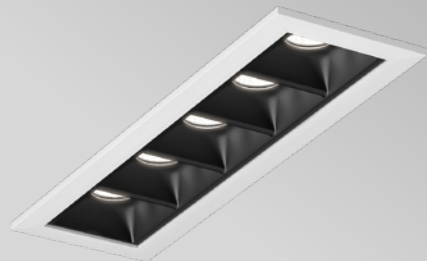
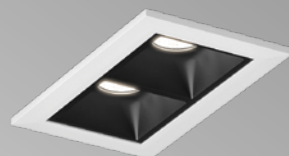
# Rafter

**Nawrocki Clinic**  
Design: IFA Group  
Photo: Hanna Polczyńska/kroniki

Hygge Hotel, Opole



RAFTER points LED trim wpuszczany



RAFTER points 27 LED wpuszczany



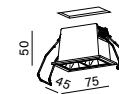
długość	kolor	moc	strumień	optyka	CCT	sterowanie	numer katalogowy
75mm	biały+czarny	3W	320lm	50°	3000K	ON/OFF	37972-M930-WB-00-13
147mm	czarny	7,5W	780lm	50°	3000K	ON/OFF	37973-M930-WB-00-12
147mm	biały+czarny	7,5W	780lm	50°	3000K	ON/OFF	37973-M930-WB-00-13

zakres napięcia 220-240V  
[aqform.com/RA2013](http://aqform.com/RA2013)

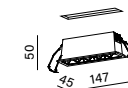
RAFTER points 8: 65x35mm | Hmin: 70mm  
 RAFTER points 15: 138x35mm | Hmin: 70mm



RAFTER points 8



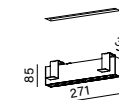
RAFTER points 15



kolor	moc	strumień	optyka	CCT	sterowanie	numer katalogowy
biały+czarny	7,5W	880lm	50°	3000K	ON/OFF	30270-L930-WB-00-13

zakres napięcia 220-240V  
[aqform.com/RA1013](http://aqform.com/RA1013)

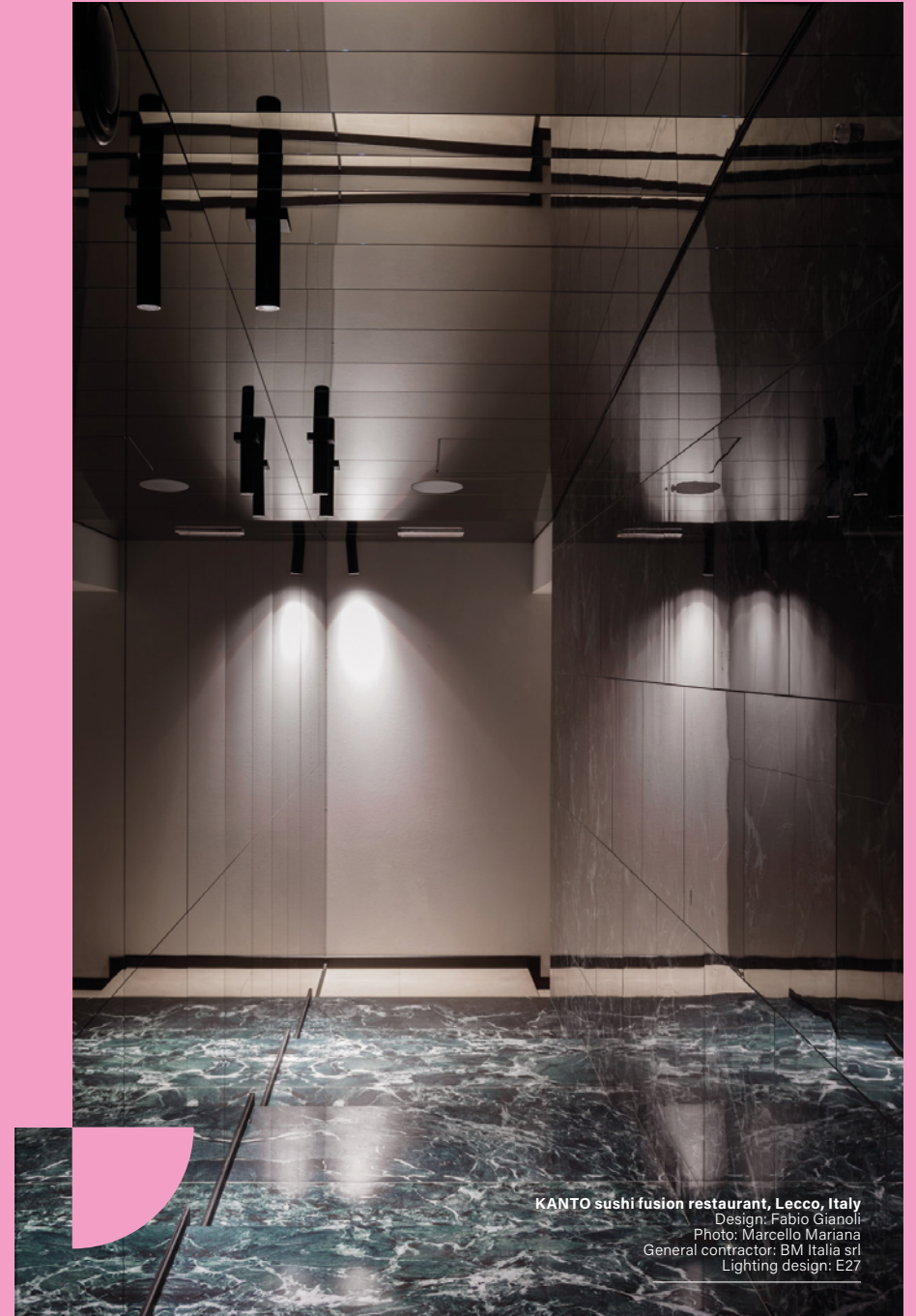
273x37mm | Hmin: 90mm



Dane dla standardowego produktu LED są podane dla źródeł światła LED.  
 Inne warianty produktów dostępne są na naszej stronie www.



# Surface



**KANTO sushi fusion restaurant, Lecco, Italy**  
Design: Fabio Gianoli  
Photo: Marcello Mariana  
General contractor: BM Italia srl  
Lighting design: E27



# Vyro

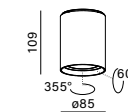
NEW PRODUCT

kolor	moc	strumień	optyka	CCT	sterowanie	numer katalogowy
-------	-----	----------	--------	-----	------------	------------------

biały	6W	790lm	59°	3000K	Phase-Control	47037-M930-WW-PH-13
-------	----	-------	-----	-------	---------------	---------------------

zakres napięcia 220-240V

aqform.com/VY1214

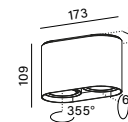


kolor	moc	strumień	optyka	CCT	sterowanie	numer katalogowy
-------	-----	----------	--------	-----	------------	------------------

biały	11,5W	1580lm	59°	3000K	Phase-Control	47038-M930-WW-PH-13
-------	-------	--------	-----	-------	---------------	---------------------

zakres napięcia 220-240V

aqform.com/VY1224



Dane dla standardowego produktu LED są podane dla źródeł światła LED.  
Inne warianty produktów dostępne są na naszej stronie www.





**Private house, Kaszuby**  
Design: bkm grup.  
Marta Komorowska - Koszałka, Bartosz Koszałka  
Photo: Tom Kurek



**KANTO sushi fusion restaurant, Lecco, Italy**  
Design: Fabio Gianoli  
Photo: Marcello Mariana  
General contractor: BM Italia srl  
Lighting design: E27



PET mini LED natynkowy



PET midi LED natynkowy



PET GU10 natynkowy

kolor	moc	strumień	optyka	CCT	sterowanie	numer katalogowy
czarny	4,5W	510lm	41°	2700K	ON/OFF	46959-M927-WB-00-12
biały	4,5W	510lm	41°	2700K	ON/OFF	46959-M927-WW-00-13
czarny	4,5W	540lm	41°	3000K	ON/OFF	46959-M930-WB-00-12
biały	4,5W	540lm	41°	3000K	ON/OFF	46959-M930-WW-00-13

zakres napięcia 220-240V

aqform.com/PE1814



kolor	moc	strumień	optyka	CCT	sterowanie	numer katalogowy
czarny	8,5W	1090lm	50°	2700K	ON/OFF	46962-M927-WB-00-12
biały	8,5W	1090lm	50°	2700K	ON/OFF	46962-M927-WW-00-13
czarny	8,5W	1140lm	50°	3000K	ON/OFF	46962-M930-WB-00-12
biały	8,5W	1140lm	50°	3000K	ON/OFF	46962-M930-WW-00-13

zakres napięcia 220-240V

aqform.com/PE0814

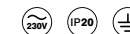


kolor	moc	sterowanie	oprawka	numer katalogowy
czarny	50W	Phase-Control	GU10	42311-0000-U8-PH-12
biały	50W	Phase-Control	GU10	42311-0000-U8-PH-13

zakres napięcia 220-240V

aqform.com/PE9034

nie zawiera źródła światła



Dane dla standardowego produktu LED są podane dla źródeł światła LED.  
Inne warianty produktów dostępne są na naszej stronie www.

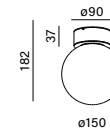


# Modern Ball

Syrena Irena, Warszawa  
Design: Projekt Praga

kolor	moc	strumień	CCT	sterowanie	numer katalogowy
czarny	8,5W	1050lm	2700K	ON/OFF	47000-M927-D0-00-12
biały	8,5W	1050lm	2700K	ON/OFF	47000-M927-D0-00-13
czarny	8,5W	1090lm	3000K	ON/OFF	47000-M930-D0-00-12
biały	8,5W	1090lm	3000K	ON/OFF	47000-M930-D0-00-13

zakres napięcia 220-240V  
aqform.com/MB5114



SUFIT

MODERN BALL simple midi LED hermetic natynkowy

ŚCIANA

MODERN BALL simple natynkowy to oprawa, która z powodzeniem sprawdzi się w roli oświetlenia sufitowego lub jako kinkiet!



Dane dla standardowego produktu LED są podane dla źródeł światła LED. Inne warianty produktów dostępne są na naszej stronie www.



# Ring Dot

Hotel Glar Conference & Spa, Wisetka  
Design: NOKE Architects



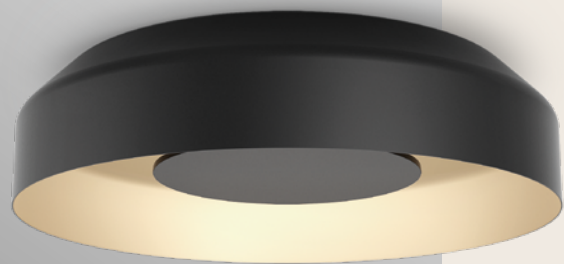
Ola and Wiktor's private apartment, Gdańsk  
Design: Vzorovo & Atria Sztuka Światła  
Photo: Tom Kurek Tom Kurek



MAXI RING dot LED natynkowy



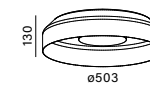
SUFIT



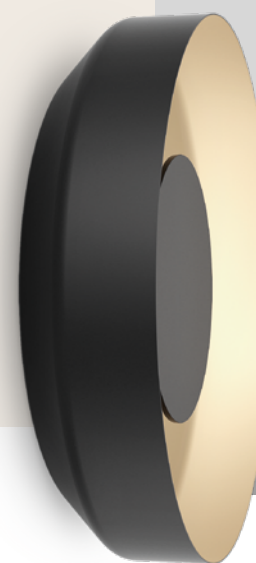
Oprawy z kolekcji RING dot dobrze działają zarówno w wersji montowanej na suficie, jak i na ścianie.

kolor	moc	strumień	CCT	sterowanie	numer katalogowy
czarny-biały	25W	3610lm	2700K	Phase-Control	47027-M927-DW-PH-12
czarny-złoty	25W	3830lm	3000K	Phase-Control	47027-M930-DG-PH-12
czarny-biały	25W	3830lm	3000K	Phase-Control	47027-M930-DW-PH-12

zakres napięcia 220-240V  
aqform.com/MR1014



ŚCIANA



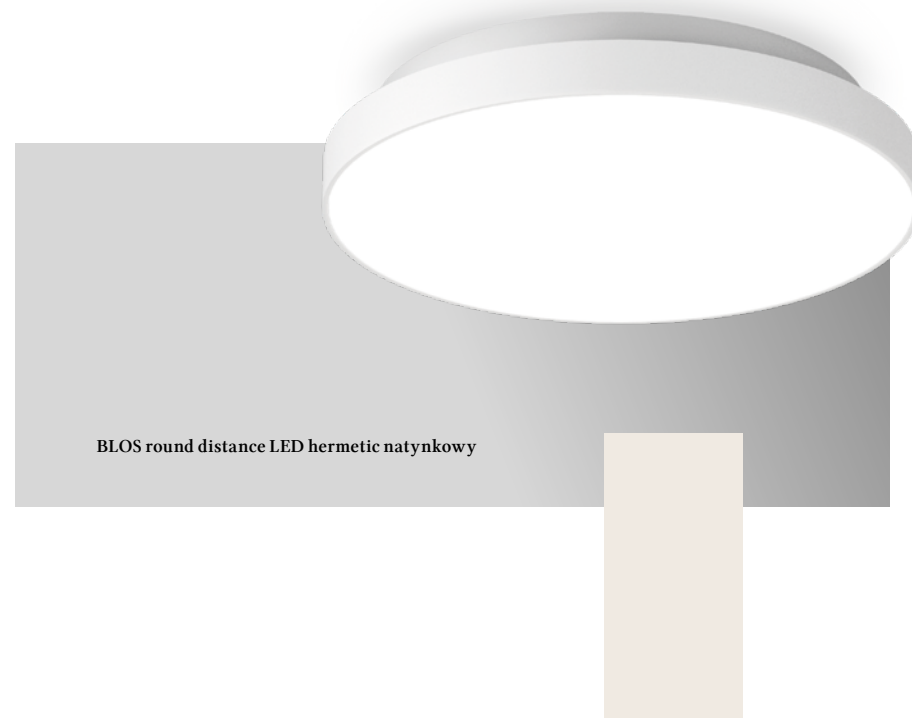
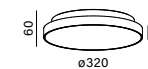
Dane dla standardowego produktu LED są podane dla źródeł światła LED.  
Inne warianty produktów dostępne są na naszej stronie www.



# Blos

kolor	moc	strumień	CCT	sterowanie	numer katalogowy
biały	23W	3260lm	3000K	ON/OFF	47019-M930-D9-00-13

zakres napięcia 220-240V  
[aqform.com/BL1814](http://aqform.com/BL1814)



BLOS round distance LED hermetic natynkowy



Dane dla standardowego produktu LED są podane dla źródeł światła LED.  
 Inne warianty produktów dostępne są na naszej stronie www.



# Mixline

**Private apartment, Opole**  
Design: FABRYK-ART Agata Chomiak, Maciej Ferenc  
Photo: Małgorzata Tenczyńska-Korluk



**Private house, Aleksandrów Łódzki**  
Design & photo: K.Interio Architektura Wnętrz



MIXLINE LED natynkowy



długość	kolor	moc	strumień	optyka	CCT	sterowanie	numer katalogowy
1600mm	czarny	16W	2060lm	54°	3000K	ON/OFF	40286-M930-W3-00-12
1880mm	czarny	24,5W	3220lm	54°	3000K	ON/OFF	40287-M930-W3-00-12
2160mm	czarny	33W	4390lm	54°	3000K	ON/OFF	40288-M930-W3-00-12



zakres napięcia 220-240V  
[aqform.com/MX0014](http://aqform.com/MX0014)



MIXLINE 160 LED natynkowy

280mm

215mm



MIXLINE 188 LED natynkowy

560mm



MIXLINE 216 LED natynkowy

840mm



Dane dla standardowego produktu LED są podane dla źródeł światła LED.  
 Inne warianty produktów dostępne są na naszej stronie www.

# Suspended



**Mojo Lounge, Zielona Góra**  
Design: FANAJEO Home Design Decor  
Photo: Krzysztof Strażyński STUDIO





*Inne kolory i rozmiary dostępne w 20 dni.  
Więcej informacji na [www.aqform.com](http://www.aqform.com)*

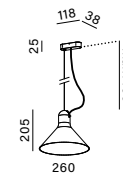
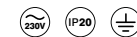
kolor	moc	sterowanie	oprawka	numer katalogowy
-------	-----	------------	---------	------------------

terakota	50W	Phase-Control	E27	59917-0000-U8-PH-83
----------	-----	---------------	-----	---------------------

zakres napięcia 220-240V

[aqform.com/CO0025](http://aqform.com/CO0025)

nie zawiera źródła światła



CONA 26 E27 zwieszana





NEW PRODUCT

# Okka

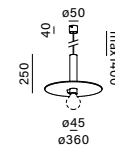
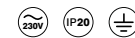
kolor	moc	sterowanie	oprawka	numer katalogowy
-------	-----	------------	---------	------------------

czarny + panel drewniany	15W	Phase-Control	E27	59933-0000-U8-PH-W2
--------------------------	-----	---------------	-----	---------------------

zakres napięcia 220-240V

aqform.com/**OK0025**

nie zawiera źródła światła



OKKA wood E27 zwieszana

*Inne wykończenia dostępne w 20 dni.  
Więcej informacji na [www.aqform.com](http://www.aqform.com)*







# Ring Dot



Mojo Lounge, Zielona Góra  
Design: FANA J&O Home Design Decor  
Photo: Krzysztof Strażyński STUDIO

DWIE  
FUNKCJE

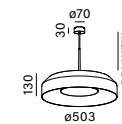
MAXI RING dot LED zwieszany



kolor	moc	strumień	CCT	sterowanie	numer katalogowy
czarny+biały	25W	3610lm	2700K	Phase-Control	59903-M927-DW-PH-12
czarny+biały	25W	3830lm	3000K	Phase-Control	59903-M930-DW-PH-12
czarny+złoty	25W	3830lm	3000K	Phase-Control	59903-M930-DG-PH-12

zakres napięcia 220-240V

[aqform.com/MR1015](http://aqform.com/MR1015)



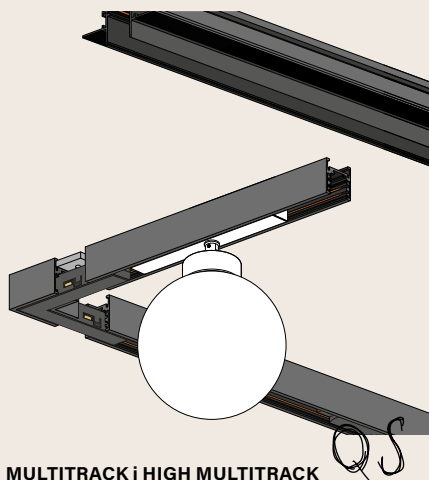
Dane dla standardowego produktu LED są podane dla źródeł światła LED.  
Inne warianty produktów dostępne są na naszej stronie [www](http://www.aqform.com).



# Track&Spot



**Hairdresser's salon, Warszawa**  
Design: Sikora Wnętrza Architektura Jan Sikora  
Photo: Tom Kurek



**MULTITRACK i HIGH MULTITRACK**

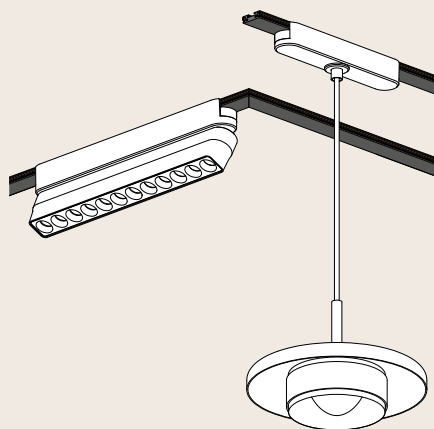
**Elastyczność w prostej formie**

System MULTITRACK występuje w wersjach do montażu natynkowego, zwieszanego i wpuszczanego, a także w dwóch głębokościach.

Dostępne akcesoria i łączniki pozwalają tworzyć rozbudowane układy nawet z bezpośrednim przejściem z sufitu na ścianę.

Wewnątrz szynoprzewodu poprowadzone jest bezpieczne napięcie 48V, dzięki czemu system MULTITRACK można stosować również w miejscach znajdujących się w zasięgu ręki.

System MULTITRACK wymaga zastosowania osobnego zasilacza. Może on być zamontowany w suficie podwieszanym lub w zabudowie meblowej. Innym rozwiązaniem jest użycie zasilacza w puszcze natynkowej, montowanej na suficie i będącej przedłużeniem szynoprzewodu. Dostępny jest też zasilacz wpinany bezpośrednio do szynoprzewodu (dokładnie tak samo jak oprawy), a także zasilacz montowany w szynie DIN w skrzynce rozdzielczej. Możliwością jest mnóstwo. Każda z nich wymaga nieco innego poprowadzenia instalacji elektrycznej.



**FLATTRACK**

**Najbardziej subtelny szynoprzewód na rynku**

Ze względu na swoje ekstremalnie małe wymiary, tylko 6,7mm wysokości i 18mm szerokości, system FLATTRACK występuje tylko w wersji natynkowej. Dzięki bezpiecznemu napięciu 48V, może być bez obaw montowany na ścianach.

Długość szyn nawet 3m, zestaw akcesoriów i szeroki wybór opraw oświetleniowych systemu FLATTRACK pozwalają na swobodę kreowania rozmaitych układów we wnętrzu. Miedziane przewody poprowadzone po bokach szyn są pokryte grafitem, co czyni ten system nie tylko wyjątkowo dyskretnym, ale też estetycznym.

FLATTRACK dostępny jest w standardowym terminie 20 dni. Więcej informacji znajdziesz na naszej stronie internetowej.

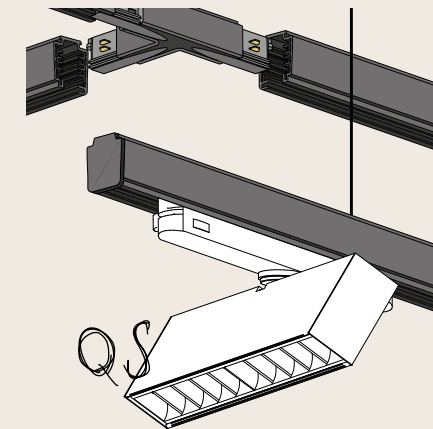


**MICROTRACK**

**Wyjątkowo dyskretna forma i mnóstwo możliwości**

Szynoprzewody systemu MICROTRACK dostępne są w wersji wpuszczanej i natynkowej. Ich niewielkie rozmiary pozwalają tworzyć na powierzchni ścian i sufitów wyjątkowo delikatne kompozycje. Adaptery opraw oświetleniowych wkładane są do środka szynoprzewodu, dzięki czemu idealnie współgrają z dyskretną linią samych szyn.

Pełny zestaw akcesoriów i szeroki wybór opraw dają dużą swobodę kreacji. Bezpieczne napięcie 48V pozwala na montaż systemu w zasięgu ręki. Wymaga stosowania osobnego zasilacza, który dostępny jest w rozmaitych wersjach – z puszką natynkową, do montażu w suficie podwieszanym, a także do instalacji w skrzynce rozdzielczej.



**TRACK 3F i DALI**

**Szynoprzewody 3F łączą elastyczność, minimalistyczne wzornictwo i przystępną cenę**

Zasilane są napięciem 230V, więc do ich podłączenia wystarczy standardowy kabel na suficie oraz końcówka zasilająca lub jeden z łączników z możliwością podłączenia zasilania (łącznik prosty, „L”, „T” lub „X”). Umożliwiają podzielenie opraw oświetleniowych nawet na trzy obwody, tak by pracowały niezależnie. Wymaga to doprowadzenia 5-żyłowego kabla między włącznikami na ścianie a podłączeniem szynoprzewodów. Wykonane są z profilu aluminiowego lakierowanego na kolor czarny (RAL 9005) lub biały (RAL 9003).

Wersja DALI szynoprzewodów 3F przeznaczona jest do wnętrza, gdzie zastosowano system przewodowego sterowania cyfrowego, oparty na protokole DALI. Takie rozwiązanie pozwala na niezależne adresowanie opraw. Innymi słowy możliwe jest programowanie scen świetlnych, przyciemnianie opraw i łączenie ich w grupy. Szynoprzewód 3F DALI wymaga użycia opraw w wersji sterowania DALI, a także poprowadzenia odpowiedniej instalacji i zastosowania właściwie dobranej automatyki.

# Rodzaje szynoprzewodów

# Multitrack

## Szynoprzewody

długość	kolor	QS 2024
1000mm	czarny	QS
2000mm	czarny	QS
1000mm	biały	QS
2000mm	biały	QS

## Zwieszany

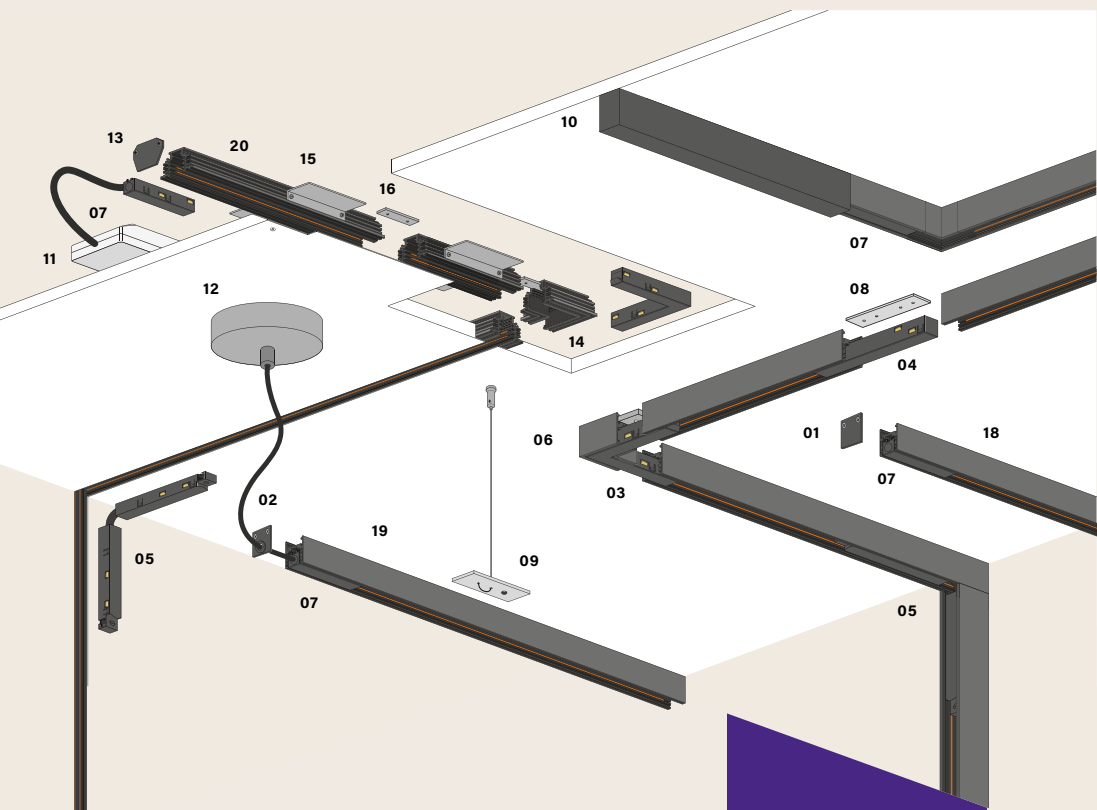
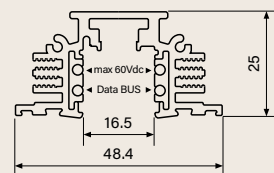
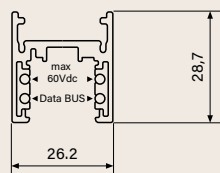
numer katalogowy
SMSM1DAB
SMSM2DAB
SMSM1DAW
SMSM2DAW

## Natynkowy

numer katalogowy
SMCM1DAB
SMCM2DAB
SMCM1DAW
SMCM2DAW

## Wpuszczany

numer katalogowy
SMRM1DAB
SMRM2DAB
SMRM1DAW
SMRM2DAW



## Aksesoria

	produkt	QS 2024	kolor	numer katalogowy
01	M MULTITRACK końcówka natynk/zwieszana	QS	czarny	SMECU00B
		QS	biały	SMECU00W
02	M MULTITRACK końcówka z otworem natynk/zwieszana	QS	czarny	SMECH00B
		QS	biały	SMECH00W
03	M MULTITRACK łącznik „L” elektryczny uniwersalny	QS	czarny	SMPLUDAB
		QS	biały	SMPLUDAW
04	M MULTITRACK łącznik prosty elektryczny uniwersalny	QS	czarny	SMASUDAB
		QS	biały	SMASUDAW
05	M MULTITRACK łącznik giętki elektryczny uniwersalny	QS	czarny	SMPFUDAB
		QS	biały	SMPFUDAW
06	M MULTITRACK łącznik „L” mechaniczny natynk/zwieszany	QS	czarny	SMCLU00B
		QS	biały	SMCLU00W
07	M MULTITRACK końcówka zasilająca uniwersalna	QS	czarny	SMPCUDAB
		QS	biały	SMPCUDAW
08	M MULTITRACK łącznik prosty	QS		SMCSU000
09	M MULTITRACK zwiesie linkowe 1,4m	QS		SMW01000
10	M MULTITRACK puszka z zasilaczem 100W 48V natynk	QS	czarny	SMCMMPBB
		QS	biały	SMCMMPBW
11	ZASILACZ 60W 48V	QS		SHRP0600
	ZASILACZ 100W 48V	QS		SHRP0100
	ZASILACZ 200W 48V	QS		SHRP0200
	ZASILACZ DO SZYNY DIN 120W 48V	QS		SHRP0120
12	PUSZKA FH100 + KABEL ZASILAJĄCY 5x0,75mm2 1,4m	QS	czarny	SMCP4PBB
	PUSZKA FH100 + KABEL ZASILAJĄCY 5x0,75mm2 1,4m	QS	biały	SMCP4PBW
13	M MULTITRACK końcówka wpuszczana	QS	czarny	SMECF00B
		QS	biały	SMECF00W
14	M MULTITRACK łącznik „L” mechaniczny wpuszczany	QS	czarny	SMRLF00B
		QS	biały	SMRLF00W
15	M MULTITRACK łapy montażowe kpl (2szt.) do szyny wpuszczany	QS		SMRFU00U
16	M MULTITRACK łącznik prosty mechaniczny wpuszczany	QS		SMRSU00U

# High Multitrack

## Szynoprzewody

długość	kolor	QS 2024
1000mm	czarny	QS
2000mm	czarny	QS
1000mm	biały	QS
2000mm	biały	QS
3000mm	czarny	

## Zwieszany

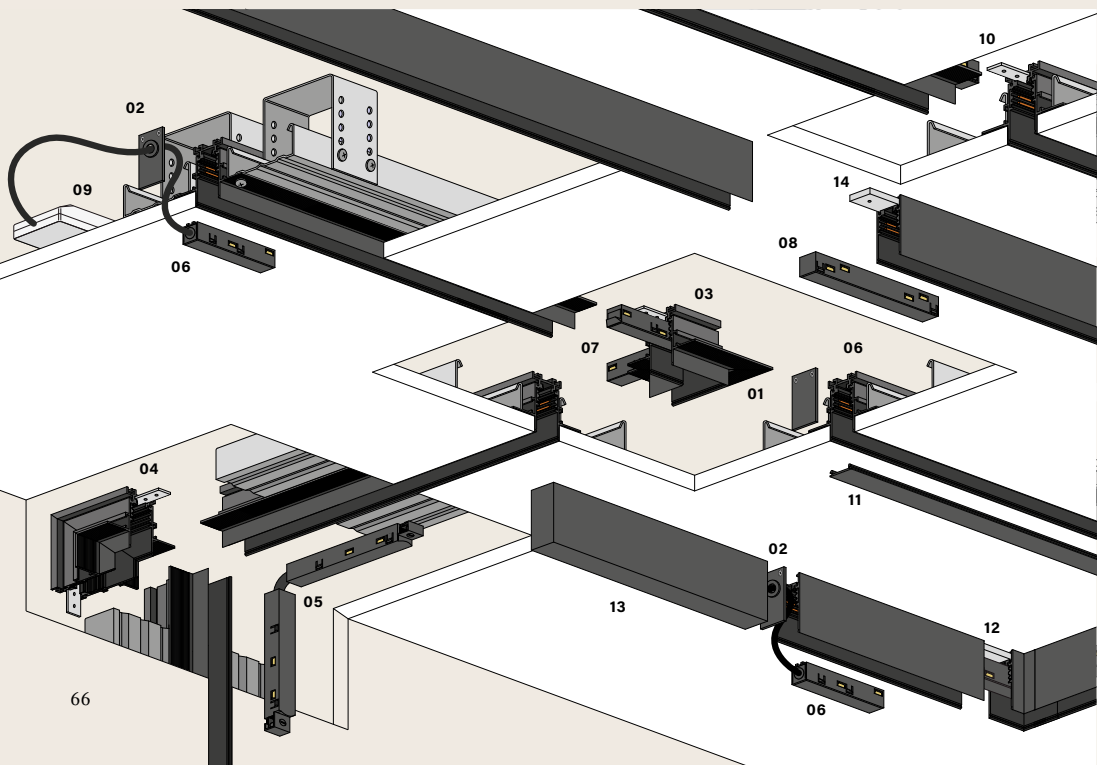
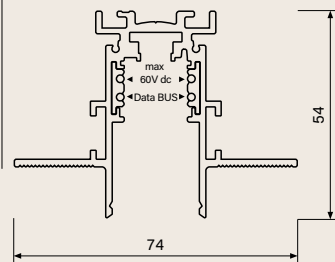
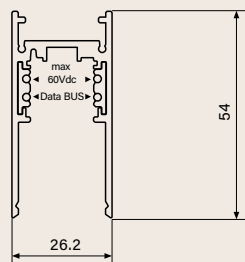
numer katalogowy
SHSM1DAB
SHSM2DAB
SHSM1DAW
SHSM2DAW
SHSM3DAB

## Natynkowy

numer katalogowy
SHCM1DAB
SHCM2DAB
SHCM1DAW
SHCM2DAW
SHCM3DAB

## Wpuszczany

numer katalogowy
SHRM1DAB
SHRM2DAB
SHRM1DAW
SHRM2DAW
SHRM3DAB



## Aksesoria

	produkt	QS 2024	kolor	numer katalogowy
01	M HIGH MULTITRACK zaślepka	QS	czarny	SHECU00B
		QS	biały	SHECU00W
02	M HIGH MULTITRACK zaślepka z otworem	QS	czarny	SHECH00B
		QS	biały	SHECH00W
03	M HIGH MULTITRACK łącznik mechaniczny „L” wpuszczany	QS	czarny	SHRLF00B
		QS	biały	SHRLF00W
04	M HIGH MULTITRACK łącznik mechaniczny ściana-sufit wpuszczany	QS	czarny	SHRFU00B
		QS	biały	SHRFU00W
05	M MULTITRACK łącznik giętki elektryczny uniwersalny	QS	czarny	SMPFUDAB
		QS	biały	SMPFUDAW
06	M MULTITRACK końcówka zasilająca uniwersalna	QS	czarny	SMPCUDAB
		QS	biały	SMPCUDAW
07	M MULTITRACK łącznik „L” elektryczny uniwersalny	QS	czarny	SMPLUDAB
		QS	biały	SMPLUDAW
08	M MULTITRACK łącznik prosty elektryczny uniwersalny	QS	czarny	SMASUDAB
		QS	biały	SMASUDAW
09	ZASILACZ 60W 48V	QS		SHRP0600
	ZASILACZ 100W 48V	QS		SHRP0100
	ZASILACZ 200W 48V	QS		SHRP0200
	ZASILACZ DO SZYNY DIN 120W 48V	QS		SHRP0120
10	M MULTITRACK łącznik prosty mechaniczny wpuszczany	QS		SMRSU00U
11	HIGH MULTITRACK zaślepka montażowa 2m	QS	czarny	SHRMFF00B
12	M HIGH MULTITRACK łącznik mechaniczny „L” natynkowy	QS	czarny	SHCLU00B
		QS	biały	SHCLU00W
13	M HIGH MULTITRACK puszka z zasilaczem 100W 48V natynkowa	QS	czarny	SHCP2PBB
			biały	SHCP2PBW
	HIGH MULTITRACK szablon do montażu	QS		SHRMFM00U
	Szablon jest akcesorium do montażu szyny wpuszczanej			
14	M MULTITRACK łącznik prosty	QS		SMCSU000

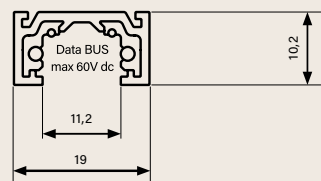
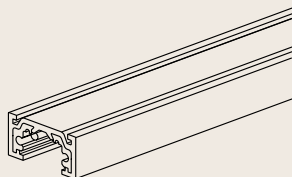


# Microtrack

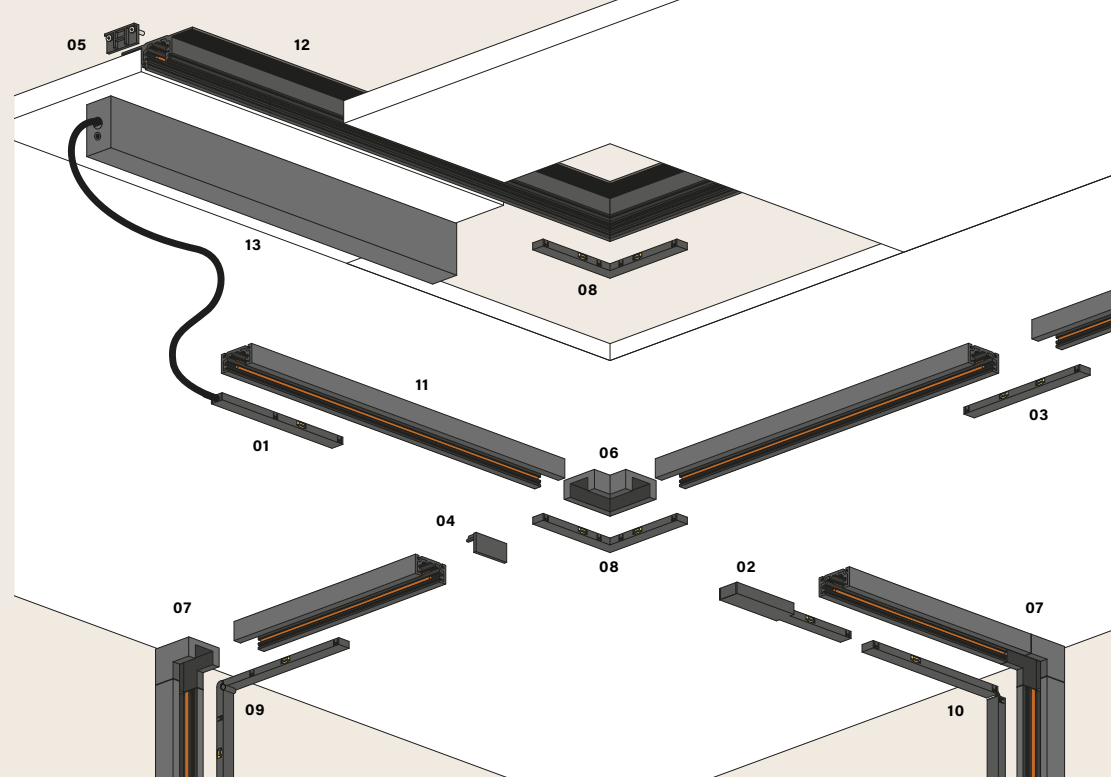
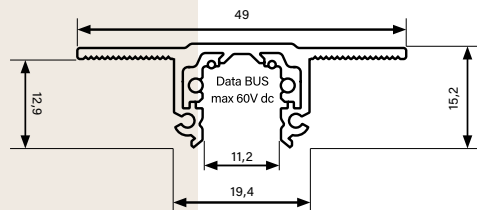
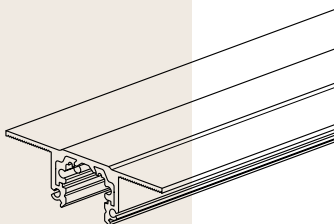
Microtrack umożliwia montaż natynkowy lub wpuszczany. Zwłaszcza w tym ostatnim wydaniu jest wyjątkowo dyskretnym elementem wnętrza, dając jednocześnie wszystkie możliwości niskonapięciowego szynoprzewodu.

Jest nie tylko wyjątkowo bezpieczny, na tyle, by montować go w zasięgu ręki, ale zachowuje kompatybilność z DALI i innymi cyfrowymi protokołami sterowania. Jego bezkompromisowa minimalistyczna estetyka nie powoduje żadnych ograniczeń w zakresie tworzenia scen świetlnych czy możliwości zmiany aranżacji oświetlenia.

## MICROTRACK natynkowy



## MICROTRACK wpuszczany



## Akcesoria i szynoprzewody

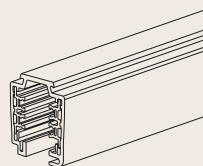
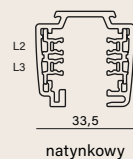
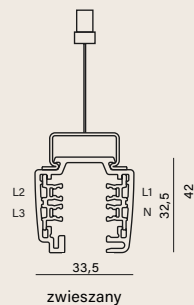
produkt	QS 2024	kolor	numer katalogowy
01 O MICROTRACK końcówka zasilająca z przewodem 2,5m	QS	czarny	SOPCU00B
02 O MICROTRACK końcówka zasilająca (natynkowa)	QS	czarny	SOPMU00B
03 O MICROTRACK łącznik elektryczny prosty uniwersalny	QS	czarny	SOPSUDAB
04 O MICROTRACK końcówka natynkowa	QS	czarny	SOSCU00B
05 O MICROTRACK końcówka (śruby) natynkowa	QS	czarny	SORCU00B
06 O MICROTRACK łącznik „L”	QS	czarny	SOCLU00B
07 O MICROTRACK łącznik ściana-sufit		czarny	SORLU00B
08 O MICROTRACK łącznik elektryczny „L” uniwersalny	QS	czarny	SOPLU00B
09 O MICROTRACK łącznik elektryczny ściana-sufit		czarny	SOPWUDAB
10 O MICROTRACK łącznik elektryczny elastyczny uniwersalny	QS	czarny	SOPFUDAB
11 O MICROTRACK szynoprzewód 1m natynkowy	QS	czarny	SOCM1DAB
O MICROTRACK szynoprzewód 2m natynkowy	QS	czarny	SOCM2DAB
12 O MICROTRACK szynoprzewód 1m wpuszczany	QS	czarny	SORM1DAB
O MICROTRACK szynoprzewód 2m wpuszczany	QS	czarny	SORM2DAB
13 O MICROTRACK Puszka zasilająca z otworem 100W 48V natynkowa	QS	czarny	SOCP2PBB
ZASILACZ 60W 48V	QS		SHRP0600
ZASILACZ 100W 48V	QS		SHRP0100
ZASILACZ 200W 48V	QS		SHRP0200
ZASILACZ DO SZYNY DIN 120W 48V	QS		SHRP0120

# Track 3F

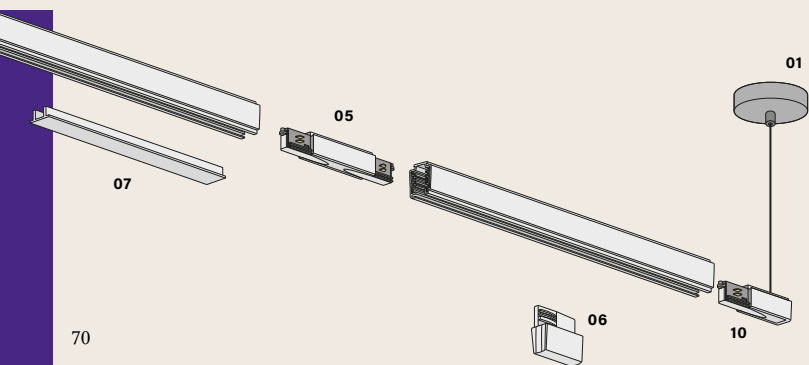
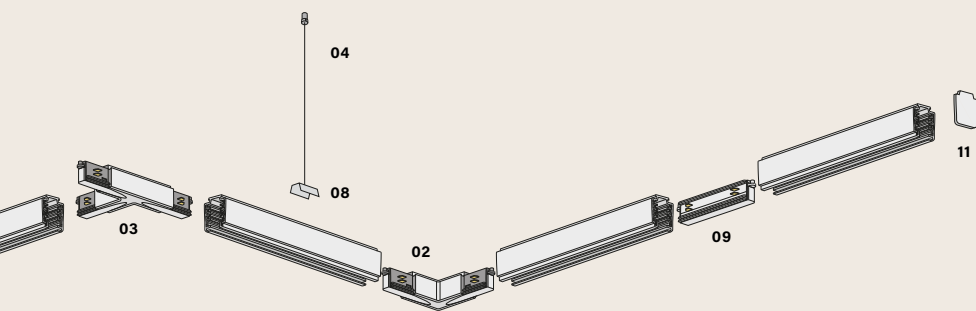
## Szynoprzewody

długość	kolor	QS 2024	numer katalogowy
1000mm	czarny	QS	STCH1PHB
1000mm	biały	QS	STCH1PHW
2000mm	czarny	QS	STCH2PHB
2000mm	biały	QS	STCH2PHW
3000mm	czarny	QS	STCH3PHB
3000mm	biały	QS	STCH3PHW

## zwieszany + natynkowy



- czarny (RAL9005)
- biały (RAL9003)



## Aksesoria

	produkt	QS 2024	kolor	numer katalogowy
01	TRACK podsufitka z przewodem	QS	czarny	STSHUPBB
		QS	biały	STSHUPBW
02	LU TRACK 3F łącznik „L” uniwersalny	QS	czarny	STALUPHB
		QS	biały	STALUPHW
		QS	czarny	STATAPHB
		QS	biały	STATAPHW
03	LU TRACK 3F łącznik „T” (A)	QS	czarny	STATAPHB
		QS	biały	STATAPHW
		QS	czarny	STATBPHB
		QS	biały	STATBPHW
04	TRACK zawiesie linkowe (kpl. 1 linka)	QS	czarny	STATCPHB
		QS	biały	STATCPHW
		QS	czarny	STATDPHB
		QS	biały	STATDPHW
05	LU TRACK 3F łącznik prosty	QS	czarny	STSHM00B
		QS	biały	STSHM00W
06	LU TRACK 3F adapter zasilający	QS	czarny	STASUPHB
		QS	biały	STASUPHW
07	LU TRACK zaśleпка PC szyny 2m	QS	czarny	STAPUPHB
		QS	biały	STAPUPHW
08	LU TRACK mocowanie sufitowe	QS	czarny	STCCM00B
		QS	biały	STCCM00W
09	LU TRACK 3F łącznik prosty wewnętrzny uniwersalny	QS	czarny	STCHM00B
		QS	biały	STCHM00W
10	LU TRACK 3F końcówka zasilająca (A)	QS	czarny	STAIUPHU
		QS	biały	STPCLPHB
		QS	czarny	STPCLPHW
		QS	biały	STPCRPHB
11	LU TRACK 3F końcówka	QS	czarny	STPCRPHW
		QS	biały	STPCRPHW



# Pet



**Hairdresser's salon, Warszawa**  
 Design: Sikora Wnętrza Architektura Jan Sikora  
 Photo: Tom Kurek



**Hotel-T, Waregem**  
 Photo: I am Liz





**Mojo Lounge, Zielona Góra**  
Design: FANAJŁO Home Design Decor  
Photo: Krzysztof Strazyński STUDIO



**Mojo Lounge, Zielona Góra**  
Design: FANAJŁO Home Design Decor  
Photo: Krzysztof Strazyński STUDIO

PET midi LED multitrack



PET midi LED high multitrack



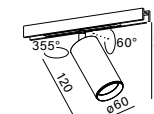
PET midi LED track



PET GU10 track



kolor	moc	strumień	optyka	CCT	sterowanie	numer katalogowy
czarny	8,5W	1090lm	50°	2700K	ON/OFF	16366-M927-WB-00-12
biały	8,5W	1090lm	50°	2700K	ON/OFF	16366-M927-WW-00-13
czarny	8,5W	1090lm	50°	2700K	DALI	16366-M927-WB-DA-12
biały	8,5W	1090lm	50°	2700K	DALI	16366-M927-WW-DA-13
czarny	8,5W	1140lm	50°	3000K	ON/OFF	16366-M930-WB-00-12
biały	8,5W	1140lm	50°	3000K	ON/OFF	16366-M930-WW-00-13
czarny	8,5W	1140lm	50°	3000K	DALI	16366-M930-WB-DA-12
biały	8,5W	1140lm	50°	3000K	DALI	16366-M930-WW-DA-13

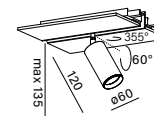


zakres napięcia 45-50V

aqform.com/PE0817



kolor	moc	strumień	optyka	CCT	sterowanie	numer katalogowy
czarny	8,5W	1090lm	50°	2700K	ON/OFF	16433-M927-WB-00-12
czarny	8,5W	1090lm	50°	2700K	DALI	16433-M930-WB-DA-12
czarny	8,5W	1140lm	50°	3000K	ON/OFF	16433-M927-WB-00-12
czarny	8,5W	1140lm	50°	3000K	DALI	16433-M930-WB-DA-12

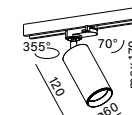


zakres napięcia 45-50V

aqform.com/PE0818



kolor	moc	strumień	optyka	CCT	sterowanie	numer katalogowy
czarny	8,5W	1090lm	50°	2700K	ON/OFF	16362-M927-WB-00-12
biały	8,5W	1090lm	50°	2700K	ON/OFF	16362-M927-WW-00-13
czarny	8,5W	1140lm	50°	3000K	ON/OFF	16362-M930-WB-00-12
biały	8,5W	1140lm	50°	3000K	ON/OFF	16362-M930-WW-00-13



zakres napięcia 220-240V

aqform.com/PP0816



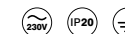
kolor	moc	sterowanie	oprawka	numer katalogowy
czarny	50W	Phase-Control	GU10	12548-0000-U8-PH-12
biały	50W	Phase-Control	GU10	12548-0000-U8-PH-13



zakres napięcia 220-240V

aqform.com/12548

nie zawiera źródła światła



Dane dla standardowego produktu LED są podane dla źródeł światła LED.  
Inne warianty produktów dostępne są na naszej stronie www.

PET GU10 spot



PET mini LED multitrack



PET mini LED high multitrack



PET mini LED spot

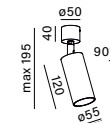
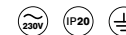


kolor	moc	sterowanie	oprawka	numer katalogowy
czarny	50W	Phase-Control	GU10	10045-0000-U8-PH-12
biały	50W	Phase-Control	GU10	10045-0000-U8-PH-13

zakres napięcia 220-240V

aqform.com/**10045**

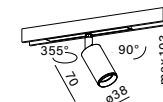
nie zawiera źródła światła



kolor	moc	strumień	optyka	CCT	sterowanie	numer katalogowy
czarny	4,5W	510lm	41°	2700K	ON/OFF	16367-M927-WB-00-12
biały	4,5W	510lm	41°	2700K	ON/OFF	16367-M927-WW-00-13
czarny	4,5W	540lm	41°	3000K	ON/OFF	16367-M930-WB-00-12
biały	4,5W	540lm	41°	3000K	ON/OFF	16367-M930-WW-00-13

zakres napięcia 45-50V

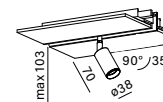
aqform.com/**PE3817**



kolor	moc	strumień	optyka	CCT	sterowanie	numer katalogowy
biały	4,5W	510lm	41°	2700K	ON/OFF	16435-M927-WW-00-13

zakres napięcia 45-50V

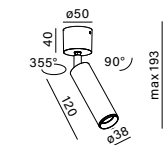
aqform.com/**PE3818**



kolor	moc	strumień	optyka	CCT	sterowanie	numer katalogowy
czarny	4,5W	510lm	41°	2700K	ON/OFF	16359-M927-WB-00-12
biały	4,5W	510lm	41°	2700K	ON/OFF	16359-M927-WW-00-13
czarny	4,5W	540lm	41°	3000K	ON/OFF	16359-M930-WB-00-12
biały	4,5W	540lm	41°	3000K	ON/OFF	16359-M930-WW-00-13

zakres napięcia 220-240V

aqform.com/**PE1811**



Dane dla standardowego produktu LED są podane dla źródeł światła LED.  
Inne warianty produktów dostępne są na naszej stronie www.





# Rafter



**Apartment, Warszawa**  
Design: DOMagala Design  
Photo: Tom Kurek

RAFTER mini points LED multitrack

RAFTER mini LED multitrack

RAFTER LED multitrack

RAFTER points LED track

RAFTER LED track

długość	kolor	moc	strumień	optyka	CCT	sterowanie	numer katalogowy
99mm	czarny	6,5W	640lm	45°	2700K	ON/OFF	16457-M927-WB-00-12
99mm	czarny	6,5W	680lm	45°	3000K	ON/OFF	16457-M930-WB-00-12
195mm	czarny	13W	1270lm	45°	2700K	ON/OFF	16458-M927-WB-00-12
195mm	czarny	13W	1270lm	45°	2700K	DALI	16458-M927-WB-DA-12
195mm	czarny	13W	1370lm	45°	3000K	ON/OFF	16458-M930-WB-00-12
196mm	czarny	13W	1370lm	45°	3000K	DALI	16458-M930-WB-DA-12

zakres napięcia 45-50V  
aqform.com/RA1117



kolor	moc	strumień	CCT	sterowanie	numer katalogowy
czarny	12,5W	1350lm	2700K	ON/OFF	16461-M927-D9-00-12
czarny	12,5W	1410lm	3000K	ON/OFF	16461-M930-D9-00-12

zakres napięcia 45-50V  
aqform.com/RA0117



kolor	moc	strumień	CCT	sterowanie	numer katalogowy
czarny	12,5W	1550lm	3000K	ON/OFF	16342-M930-D9-00-12

zakres napięcia 45-50V  
aqform.com/RA0017



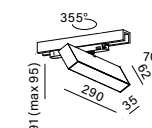
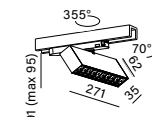
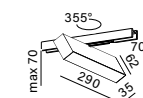
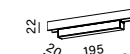
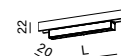
kolor	moc	strumień	optyka	CCT	sterowanie	numer katalogowy
czarny	10W	1200lm	50°	3000K	ON/OFF	16323-L930-WB-00-12
czarny	20,5W	2010lm	50°	3000K	ON/OFF	16323-M930-WB-00-12

zakres napięcia 220-240V  
aqform.com/RA1016



kolor	moc	strumień	CCT	sterowanie	numer katalogowy
czarny	12,5W	1550lm	3000K	ON/OFF	16335-M930-D9-00-12

zakres napięcia 220-240V  
aqform.com/RA0016



Dane dla standardowego produktu LED są podane dla źródeł światła LED.  
Inne warianty produktów dostępne są na naszej stronie www.





# Multitrack



# High multitrack

Dzięki większej wysokości szyn wersja HIGH szynoprzewodu MULTITRACK pozwala zagłębić oprawy w szynie tak, że cały element mocujący będzie ukryty w szynie. Niektóre oprawy można całkowicie zlicować z powierzchnią szyny. Przykładem jest SET TRU mini LED.



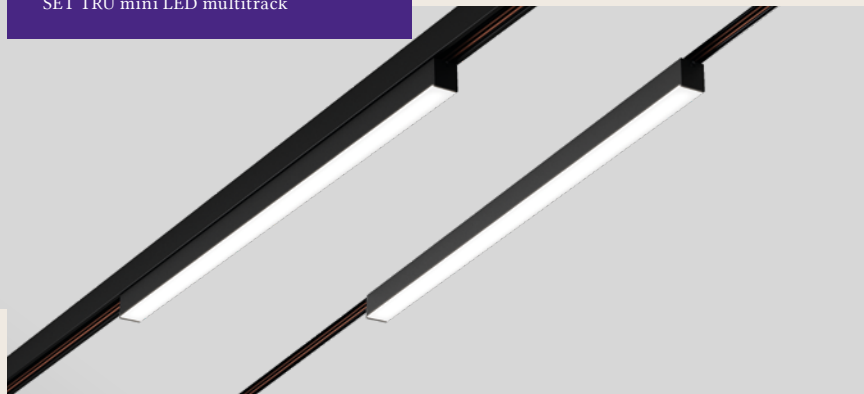


Private apartment, Gdańsk Garnizon  
Design: Archem Wnętrza



Private house, Kielce  
Design: Pracownia Projektowania Wnętrz Agnieszka Krasowska

SET TRU mini LED multitrack

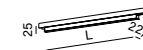


SET TRU mini points multitrack



długość	kolor	moc	strumień	CCT	sterowanie	numer katalogowy
570mm	czarny	8W	1070lm	3000K	ON/OFF	16374-M930-D9-00-12
570mm	czarny	8W	1070lm	3000K	DALI	16374-M930-D9-DA-12
1140mm	czarny	16W	2140lm	3000K	ON/OFF	16375-M930-D9-00-12
1140mm	czarny	16W	2140lm	3000K	DALI	16375-M930-D9-DA-12

zakres napięcia 45-50V  
[aqform.com/SR3017](http://aqform.com/SR3017)



długość	kolor	moc	strumień	optyka	CCT	sterowanie	numer katalogowy
285mm	czarny	5W	710lm	59°	3000K	ON/OFF	16379-M930-WB-00-12
285mm	czarny	5W	710lm	59°	3000K	DALI	16379-M930-WB-DA-12
565mm	czarny	9,5W	1430lm	59°	3000K	ON/OFF	16380-M930-WB-00-12
565mm	czarny	9,5W	1430lm	59°	3000K	DALI	16380-M930-WB-DA-12

zakres napięcia 45-50V  
[aqform.com/SR3117](http://aqform.com/SR3117)



MULTITRACK



HIGH MULTITRACK



Dane dla standardowego produktu LED są podane dla źródeł światła LED.  
 Inne warianty produktów dostępne są na naszej stronie www.



# Wall



Hotel-T, Waregem  
Photo: I am Liz





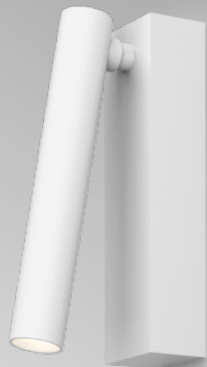
# Pet Micro

**Grand Hotel, Łódź**  
Design: Grażyna Grzybek APAGBK, Dariusz Maryszewski  
Photo: Rafał Dąbrowski



**Hotel-T, Wąregem**  
Photo: I am Liz

PET micro R LED kinkiet

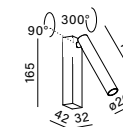


PET micro R switch LED kinkiet



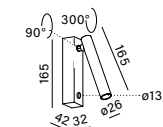
kolor	moc	strumień	optyka	CCT	sterowanie	numer katalogowy
czarny	2,5W	210lm	32°	2700K	ON/OFF	26504-M927-F3-00-12
biały	2,5W	210lm	32°	2700K	ON/OFF	26504-M927-F3-00-13
czarny	2,5W	220lm	32°	3000K	ON/OFF	26504-M930-F3-00-12
biały	2,5W	220lm	32°	3000K	ON/OFF	26504-M930-F3-00-13

zakres napięcia 220-240V  
[aqform.com/PE2012](http://aqform.com/PE2012)



kolor	moc	strumień	optyka	CCT	sterowanie	numer katalogowy
czarny	2,5W	210lm	32°	2700K	ON/OFF	26508-M927-F3-00-12
biały	2,5W	210lm	32°	2700K	ON/OFF	26508-M927-F3-00-13
czarny	2,5W	220lm	32°	3000K	ON/OFF	26508-M930-F3-00-12
biały	2,5W	220lm	32°	3000K	ON/OFF	26508-M930-F3-00-13

zakres napięcia 220-240V  
[aqform.com/PE2112](http://aqform.com/PE2112)



Dane dla standardowego produktu LED są podane dla źródeł światła LED.  
 Inne warianty produktów dostępne są na naszej stronie www.



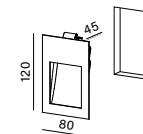
# Pocket

kolor	moc	strumień	CCT	sterowanie	numer katalogowy
-------	-----	----------	-----	------------	------------------

biały	3W	380lm	3000K	ON/OFF	20145-M930-DW-00-13
-------	----	-------	-------	--------	---------------------

zakres napięcia 220-240V

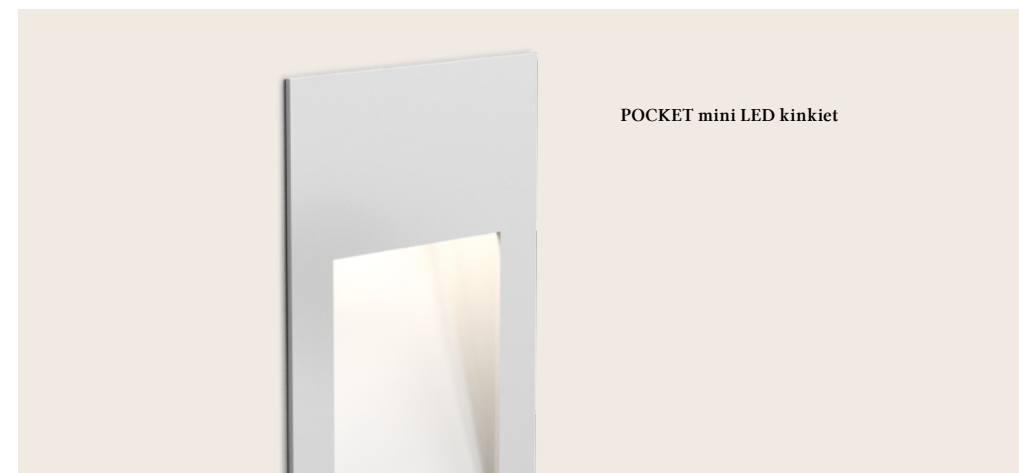
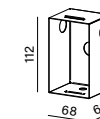
aqform.com/PC1012



akcesorium	numer katalogowy
------------	------------------

puszka montażowa dla oprawy POCKET	81023-11
------------------------------------	----------

puszka montażowa potrzebna jest tylko do montażu w betonie



POCKET mini LED kinkiet



Dane dla standardowego produktu LED są podane dla źródeł światła LED.  
Inne warianty produktów dostępne są na naszej stronie www.



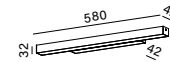


**Private apartment, Chwarzno, Gdynia**  
 Design: Marta Komorowska-Koszalka,  
 pracownia bkm group.

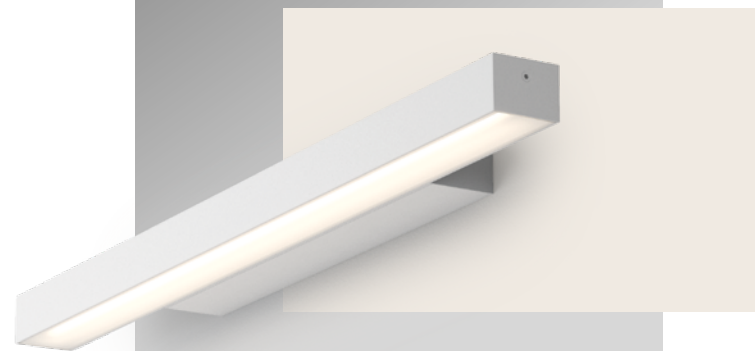
Inne kolory i rozmiary dostępne w 20 dni.  
 Więcej informacji na [www.aqform.com](http://www.aqform.com)

kolor	moc	strumień	CCT	sterowanie	numer katalogowy
biały	8,5W	1160lm	3000K	ON/OFF	26346-L930-D9-00-13

zakres napięcia 220-240V  
[aqform.com/SR1812](http://aqform.com/SR1812)



SET RAW mini 58 LED hermetic kinkiet



Dane dla standardowego produktu LED są podane dla źródeł światła LED.  
 Inne warianty produktów dostępne są na naszej stronie [www.aqform.com](http://www.aqform.com)

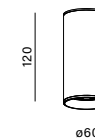
# Exterior





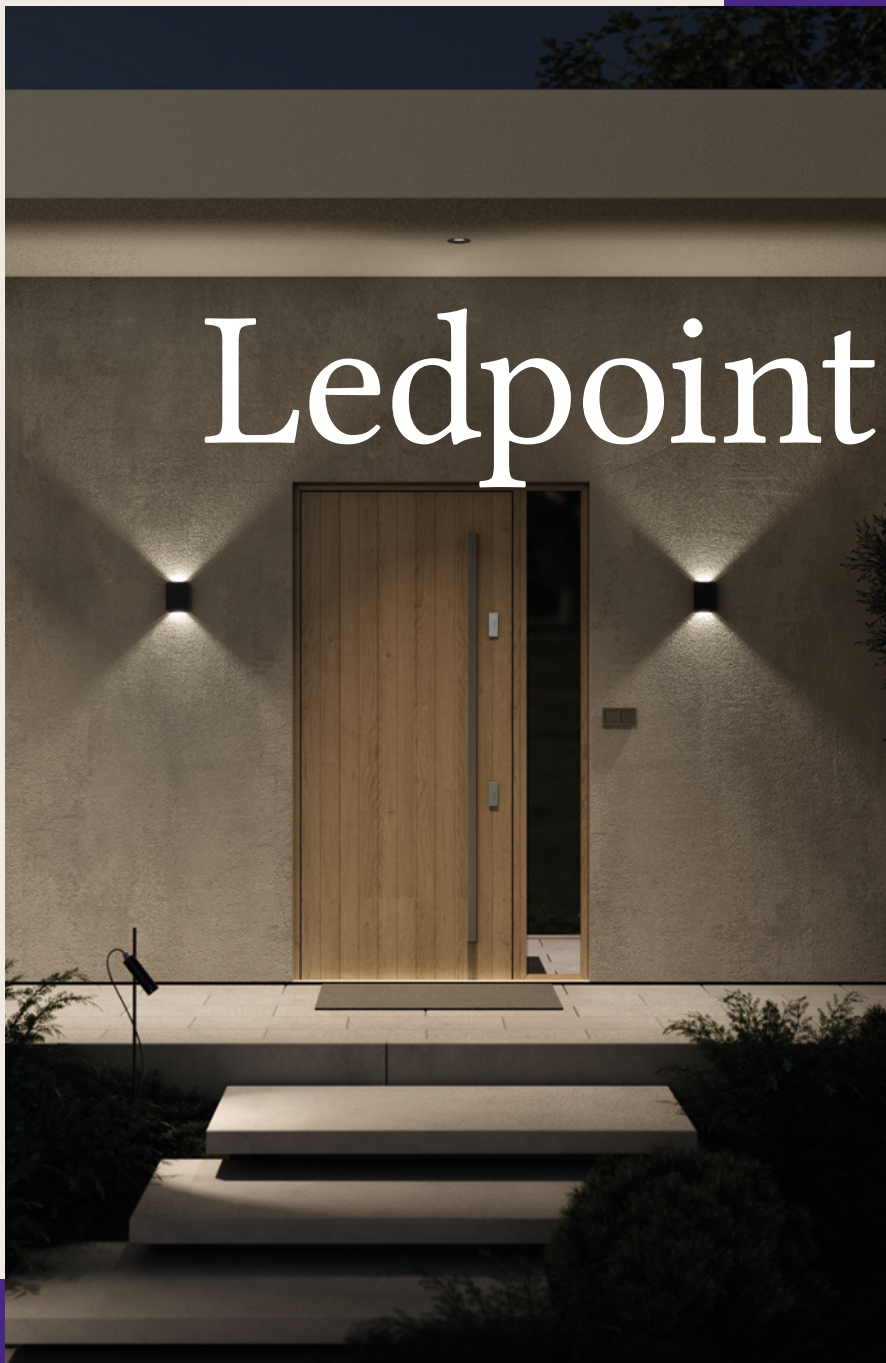
kolor	moc	strumień	optyka	CCT	sterowanie	numer katalogowy
czarny	8W	660lm	27°	2700K	Phase-Control	47029-M927-F3-PH-12
biały	8W	660lm	27°	2700K	Phase-Control	47029-M927-F3-PH-13
czarny	8W	680lm	27°	3000K	Phase-Control	47029-M930-F3-PH-12
biały	8W	680lm	27°	3000K	Phase-Control	47029-M930-F3-PH-13

zakres napięcia 220-240V  
[aqform.com/PE0974](http://aqform.com/PE0974)



Dane dla standardowego produktu LED są podane dla źródeł światła LED.  
 Inne warianty produktów dostępne są na naszej stronie www.





# Ledpoint



ROZŚWIETLONE

LEDPOINT round exterior kinkiet



LEDPOINT round up&down exterior kinkiet



LEDPOINT square exterior kinkiet



LEDPOINT square up&down exterior kinkiet



kolor	moc	strumień	optyka	CCT	sterowanie	numer katalogowy
czarny	3W	370lm	68°	2700K	ON/OFF	26544-M927-WB-00-12
czarny	3W	380lm	68°	3000K	ON/OFF	26544-M930-WB-00-12

zakres napięcia 220-240V

aqform.com/LP1912



kolor	moc	strumień	optyka	CCT	sterowanie	numer katalogowy
czarny	6W	740lm	68°	2700K	ON/OFF	26545-M927-WB-00-12
czarny	6W	770lm	68°	3000K	ON/OFF	26545-M930-WB-00-12

zakres napięcia 220-240V

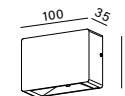
aqform.com/LP2912



kolor	moc	strumień	optyka	CCT	sterowanie	numer katalogowy
czarny	3W	370lm	68°	2700K	ON/OFF	26546-M927-WB-00-12
czarny	3W	380lm	68°	3000K	ON/OFF	26546-M930-WB-00-12

zakres napięcia 220-240V

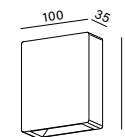
aqform.com/LP3912



kolor	moc	strumień	optyka	CCT	sterowanie	numer katalogowy
czarny	6W	740lm	68°	2700K	ON/OFF	26547-M927-WB-00-12
czarny	6W	770lm	68°	3000K	ON/OFF	26547-M930-WB-00-12

zakres napięcia 220-240V

aqform.com/LP4912



Dane dla standardowego produktu LED są podane dla źródeł światła LED.  
Inne warianty produktów dostępne są na naszej stronie www.





Vip



VIP round up&down LED 230V exterior kinkiet



VIP square up&down LED 230V exterior kinkiet



kolor	moc	strumień	optyka	CCT	sterowanie	numer katalogowy
czarny	12W	980lm	64°	2700K	Phase-Control	26541-M927-WB-PH-12
czarny	12W	1020lm	64°	3000K	Phase-Control	26541-M930-WB-PH-12

zakres napięcia 220-240V

aqform.com/**VP2912**



ø72

kolor	moc	strumień	optyka	CCT	sterowanie	numer katalogowy
czarny	12W	980lm	60°	2700K	Phase-Control	26543-M927-WB-PH-12
czarny	12W	1020lm	60°	3000K	Phase-Control	26543-M930-WB-PH-12

zakres napięcia 220-240V

aqform.com/**VP4912**



80



Dane dla standardowego produktu LED są podane dla źródeł światła LED.  
Inne warianty produktów dostępne są na naszej stronie www.

# Zasilacze

## JAK POPRAWNIE

### DOBRAĆ ZASILACZ?

1. Litera przypisana przy oprowie (dotyczy opraw wpuszczanych oraz G/K) odpowiada literze w kolumnie tabeli.

2. Dla każdej litery (czyli oprawy) przypisane są pasujące zasilacze dla konkretnych opraw, a także liczbę opraw, które można połączyć szeregowo do danego zasilacza. Sugerujemy nie podłączać opraw w konfiguracji równoległej.

3. Wszystkie zasilacze zawarte w tabeli są w 2 klasie ochronności.

4. Nie należy łączyć różnych typów opraw z 1 zasilaczem.

5. Zawsze należy sprawdzać wymiary zasilaczy tak, aby zmieścić zasilacz w ustalonym przez nas miejscu (np. gips/karton – zasilacz musi przejść przez otwór montażowy).

	Kod produktu	Nazwa produktu	Wymiary L x W x H [mm]	Min otwór montażowy [mm]	Prąd [mA]	Napięcie min [V]	Napięcie max [V]	G	H
	01	81225	POWER SUPPLY On/Off 8W 350mA 2-22V	68 x 35 x 21,5	42	350	2	22	(1-1)
	02	81226	POWER SUPPLY On/Off 22W 125-500mA 5-44V	146,5 x 43,5 x 22	49	350	10	44	(1-2)
						500	5	44	(1-2)
	03	81227	POWER SUPPLY On/Off 23W 125-500mA 2,5-46V	138,4 x 30 x 21	38	350	2,5	46	(1-2)
						500	2,5	46	(1-2)
	04	81223	POWER SUPPLY On/Off 30W 350-725 mA 2-44V	146,5 x 43,5 x 22	49	350	10	44	(1-2)
						500	8	44	(1-2)
	05	81228	POWER SUPPLY On/Off 36W 150-900mA 2,5-50V	163 x 30 x 21	38	350	2,5	50	(1-2)
						500	2,5	50	(1-2)
	06	81229	POWER SUPPLY On/Off 40W 300-1050mA 5-44V	146,5 x 43,5 x 22	50	350	15	44	(1-2)
						500	9	43	(1-2)
	07	81220	POWER SUPPLY Phase-Control 10W 350mA 12-28V	102 x 38 x 21	45	350	12	28	(1-1)
	08	81221	POWER SUPPLY Phase-Control 10W 500mA 9-20V	102 x 38 x 21	45	500	9	20	(1-1)
	09	81239	POWER SUPPLY Phase-Control 20W 350-500mA 26-38V	138 x 44 x 30	54	350	26	38	(2-2)
	10	81233	POWER SUPPLY Phase-Control 20W 250-900mA 7-44V	148 x 38 x 26,5	49	350	7	44	(1-2)
						500	7	40	(1-2)
	11	81234	POWER SUPPLY Phase-Control 21W 500mA 25-42V	115 x 41 x 25	50	500	25	42	(2-2)
	12	81235	POWER SUPPLY DALI 23W 150-700mA 2,5-46V	138,4 x 30 x 21	38	350	2,5	46	(1-2)
						500	2,5	46	(1-2)
	13	81222	POWER SUPPLY DALI 26W 250-700 mA 10-49V	146,5 x 43,5 x 22	50	350	10	48	(1-2)
						500	10	46	(1-2)
	14	81236	POWER SUPPLY DALI 35W 250-1000mA 8-42V	139 x 42 x 30	52	350	8	42	(1-2)
						500	8	42	(1-2)
	15	81237	POWER SUPPLY DALI 36W 150-900mA 2,5-50V	163 x 30 x 21	38	350	2,5	50	(1-2)
						500	2,5	50	(1-2)

Podane w katalogach wymiary oraz informacje techniczne mają jedynie charakter informacyjny. Rzeczywiste dane mogą się nieznacznie różnić ze względu na proces produkcyjny. Informacje techniczne zawarte na stronie www, w kartach katalogowych oraz w instrukcjach montażu mają pierwszeństwo przed informacjami z katalogów. Aquaform Inc. zastrzega sobie prawo do zmiany przedstawianych materiałów i parametrów technicznych produktów bez wcześniejszego powiadomienia.

Aquaform Inc. nie ponosi odpowiedzialności za możliwe błędy w druku. Zdjęcia są chronione prawnie. Na zdjęciach pokazane jest poglądowe przedstawienie produktów oraz kolorów. Ze względu na proces produkcyjny kolor RAL białych szynoprzewodów oraz adapterów różni się o kilka tonów od standardowego białego wykończenia opraw AQForm.

Informacje zawarte w katalogu nie stanowią oferty handlowej, w tym w rozumieniu art. 66 §1 Kodeksu Cywilnego.



QUICK  
SHIPMENT

**24**  

---

**25**

QUICK